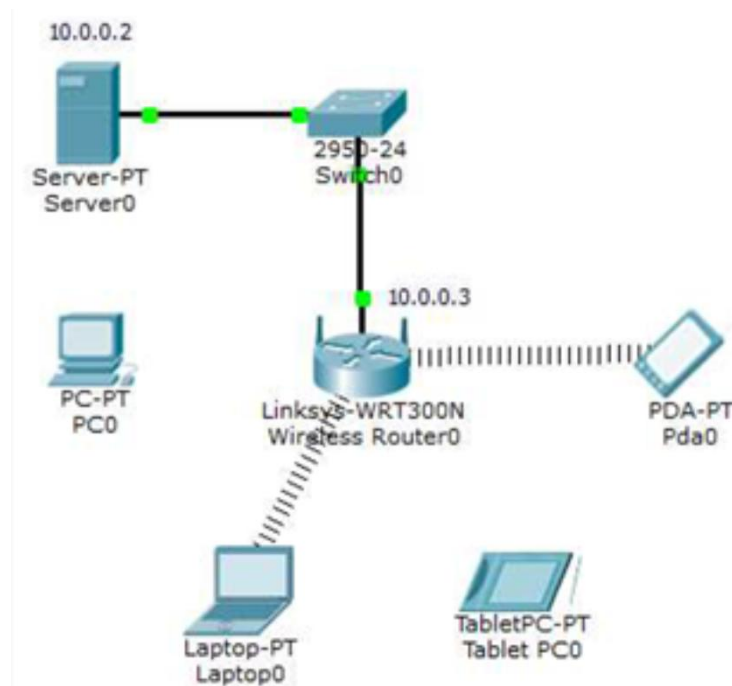


CONSIGNA TRABAJO PRÁCTICO 11

WLAN

Tema: **WLAN**

Desde una PC con Windows, mediante Packet Tracer realizar el siguiente esquema:



- Ingresar a la administración del Router inalámbrico desde el GUI (graphical user interface) y generar un SSID: LabRedes2025
 - Establecer una IP Estática para la red de Internet y habilitar el servidor DHCP.
 - Conectar todos los equipos a la WLAN.
 - Configurar el servidor WEB.
 - Generar un filtro MAC para permitir el acceso a la notebook.
- a) Guardar en packet tracer el trabajo y adjuntarlo junto a la entrega del trabajo práctico.
- b) Dar un ejemplo práctico en el que sería útil implementar un filtrado MAC y justificar.
- c) Si en el esquema trabajado se reemplaza un router inalámbrico por un Access Point, ¿quién administra las direcciones IP de los equipos?

Adjuntar el archivo Packet tracer funcional.